

- Sedi Comandi Provinciali
- Centri Operativi Provinciali
- Organizzazioni di Volontariato
- Sedi Distaccamenti
- Stazioni Forestali
- Sedi Servizi Territoriali
- Sale Operative Regionali
- Postazioni di avvistamento delle Stazioni Forestali

- LEGENDA**
- Limiti Amministrativi Comunali
 - Parco Geomorfologico Ambientale Storico
 - Aree militari
 - Siti di Interesse Comunitario
 - Area interfaccia
 - Elementi idrici
 - Viabilità esistente
 - Esposti
 - ARI - Abitazioni private
 - AGR - Insediamenti produttivi agricoli
 - BPP - Beni di Pregio Paesaggistico
 - IAM - Insediamenti e Aree Militari
 - LCT - Luoghi di Culto e Aree Cimiteriali
 - SAP - Strutture e Aree Pubbliche
 - SPC - Servizi per la collettività
 - SRR - Strutture e servizi di riattivazione e ristorazione
 - SSA - Strutture sanitarie e servizi assistenziali
 - SSP - Servizi e strutture sportivi

COMUNE DI VILLAPUTZU
PROVINCIA DEL SUD SARDEGNA



PIANO COMUNALE DI
PROTEZIONE CIVILE ANNO 2017

TAV 04	RISCHIO IDRAULICO - Scenario Ordinario Piena del Flumendosa e dei Fiumini Durci Modello di intervento per la Protezione Civile	scala 1:25.000
Revisione	Data	Approvato
A	Marzo 2017	Aggiornamento Cartografia sulla base delle nuove Linee guida regionali e degli studi di dettaglio forniti dall'Amministrazione

Coordinamento e Pianificazione:
 Dott. Ing. Giuseppe MANUNZA
 Dott. Ing. Gian Luca FRAU
 Tecnici ed esperti di settore
 Dott. Geol. Andrea SERRELI
 Dott. Ing. Matteo SERRELI
 Dott. Ing. Giovanni CALLEDDA

Il Sindaco:
 Dott. Sandro PORCU
Assessore con deleghe di P. C.:
 Dott.ssa Clelissa MAGAI
Responsabile del Procedimento:
 Dott.ssa Ing. Sabrina CAMBONI

Data:
 Marzo 2017

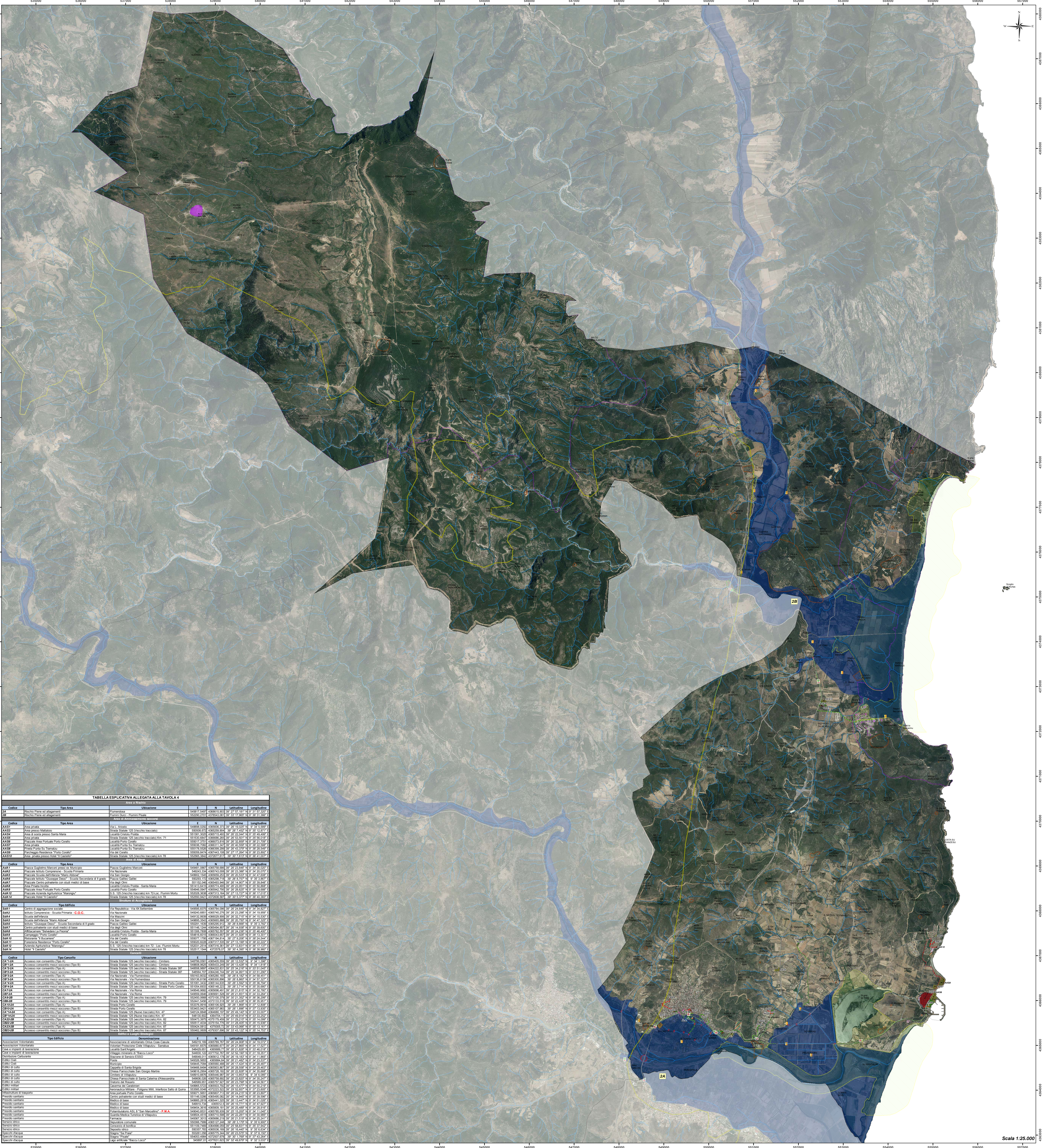


TABELLA ESPLICATIVA ALLEGATA ALLA TAVOLA 4
 Area di studio

Codice	Tipologia	Ubicazione	E	N	Latitudine	Longitudine
2A	Rischio Piena di allagamento	Palmeria	54517.440	43261.920	32° 27' 30.111" N	12° 52' 10.274" E
2B	Rischio Piena di allagamento	Area di A. Palombara	53526.211	43261.920	32° 27' 30.111" N	12° 52' 10.274" E
2C	Rischio Piena di allagamento	Area di A. Palombara	53526.211	43261.920	32° 27' 30.111" N	12° 52' 10.274" E
2D	Rischio Piena di allagamento	Area di A. Palombara	53526.211	43261.920	32° 27' 30.111" N	12° 52' 10.274" E